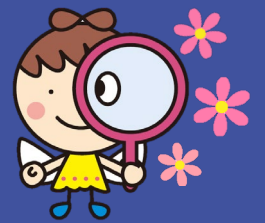


地域公共交通ネットワークの見える化

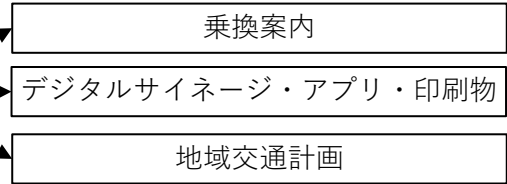
GTFS-JP：標準的なバス情報フォーマットによる 公共交通オープンデータ最新状況 中部版



路線バスやコミュニティバス、鉄道との乗り継ぎがパソコンやスマートフォンで一括して調べられるよう、中部運輸局と公共交通利用促進ネットワークでは地域公共交通ネットワークの「見える化」を推進しています。

標準的なバス情報フォーマット「GTFS-JP」データを整備することにより、Googleマップや国内各社の経路検索にデータ提供でき、デジタルデータを活用した利用促進や業務改善にも役立てることができます。

GTFS-JPデータ整備には「見える化共通入力フォーマット」EXCELフォーマットをご活用ください。



GTFS-JPデータ整備状況

- OPEN GTFS-JPデータをGoogleマップに提供・オープンデータとして公開
- OPEN GTFS-JPデータをオープンデータとして公開
- GTFS-JPデータをGoogleマップに提供・公共交通データHUBシステム（会員登録が必要）にて公開
- GTFS-JPデータをGoogleマップに提供

市町村バス コミュニティバス、地域の運営バス

名古屋市営バスはバス事業者としてカウント

<福井県> **OPEN**

- 池田町
- 永平寺町
- 越前市
- 越前町
- 大野市
- 勝山市
- 坂井市
- 鯖江市
- 敦賀市
- 福井市
- 美浜町
- 若狭町
- 小浜市

<岐阜県>

- 揖斐川町
- 恵那市
- 大垣市
- 海津市
- 笠松町
- 可児市
- 岐阜市
- 郡上市（まめバスのみ）
- 関市（地域バスの一部）
- 高山市
- 土岐市
- 中津川市
- 羽島市

<岐阜県> **OPEN**

- 飛騨市
- 七宗町
- 瑞浪市
- 御嵩町
- 美濃加茂市
- 本巣市
- 八百津町
- 山県市（ハーバスを除く）

<三重県>

- 伊賀市
- 伊勢市
- いなべ市
- 大台町
- 木曽岬町
- 亀山市
- 紀宝町
- 熊野市・御浜町
- 桑名市
- 菰野町
- 多気町
- 津市
- 東員町
- 鳥羽市
- 名張市
- 松阪市
- 南伊勢町

<三重県>

- 四日市市
- 度会町
- 生活バスよっかいちバスネットワーク

バスネットワーク

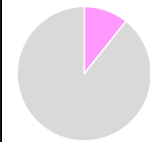
<愛知県>

- あま市
- 安城市
- 一宮市
- 稲沢市
- 大山市
- 岡崎市
- 大府市
- 尾張旭市
- 春日井市
- 蒲郡市
- 刈谷市
- 北名古屋市
- 清須市
- 小牧市
- 新城市
- 瀬戸市

<愛知県>

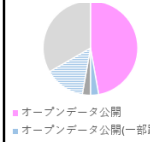
- 田原市
- 武豊町
- 知多市
- 知立市
- 津島市
- 東海市
- 東郷町
- 常滑市
- 豊明市
- 豊川市
- 豊田市
- 豊橋市
- 豊山町
- 長久手市
- 西尾市
- 日進市

鉄道事業者



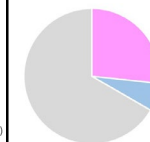
- オープンデータ公開
 - GTFS-JP整備済み
 - 一部路線GTFS-JP整備済み
 - 上記以外
- OPEN**
 豊橋鉄道
 明知鉄道
 伊勢鉄道

バス事業者



- オープンデータ公開
 - オープンデータ公開（一部路線）
 - オープンデータ公開（未更新）
 - GTFS-JP整備済み
 - 上記以外
- OPEN**
 名古屋交通局（市営バス）
 豊鉄バス
 名鉄東交通
 あおい交通
 北恵那交通
 東濃鉄道（恵那地区）
 名阪近鉄バス
 濃飛バス
 白鳥交通
 八幡観光バス
 三重交通
 秋葉バスサービス
 浜松バス
 富士急モビリティ
 伊豆箱根バス
 東海バス
 福井鉄道
 京福バス
 大和交通

航路事業者



- オープンデータ公開
 - GTFS-JP整備済み
 - 一部路線GTFS-JP整備済み
 - 上記以外
- OPEN**
 津エアポートライン
 名鉄海上観光船
 鳥羽市営定期船
 志摩マリンレジャー（志摩市）

現在、GTFS-JPデータ整備に取り組んでいる最中の事業者・自治体もあります。

オープンデータを公開している市町村名を記載しています

公共交通利用促進ネットワークが調査
2025年5月8日現在