

協賛事業者会員様
運営サポート会員様

令和5年9月10日
NPO 法人生活バス四日市

“生活バスよっかいち” 令和5年8月度 乗降人員調査結果報告について

日頃は“生活バスよっかいち”に、協賛事業者様、運行事業者様、行政様、運営サポートの皆様方の絶大なるご支援・ご協力をいただいていることを厚く御礼申し上げます。

このバスは特に高齢者の通院や買い物に喜ばれており、地域に欠かせない住民の足として定着しておりますので、平成6年以降も運行継続出来るように、行政と協働しながら、公共交通機関はSDGs（持続可能な開発目標）の理念に即した移動手段ですので、コミュニティバスへの支援体制の構築を行政、地域企業、単位自治会とコラボしながら行いたいと思っています。

乗車人員は次のとおりです。

4月度	1日平均	45人	
5月度	1日平均	44人	(5月の連休5日間を除くと47人)
6月度	1日平均	44人	
7月度	1日平均	42人	(祭日1日間を除くと43人)
8月度	1日平均	41人	(台風日0人を除くと42人)

詳細につきましては、添付のグラフ、データを参照願います。

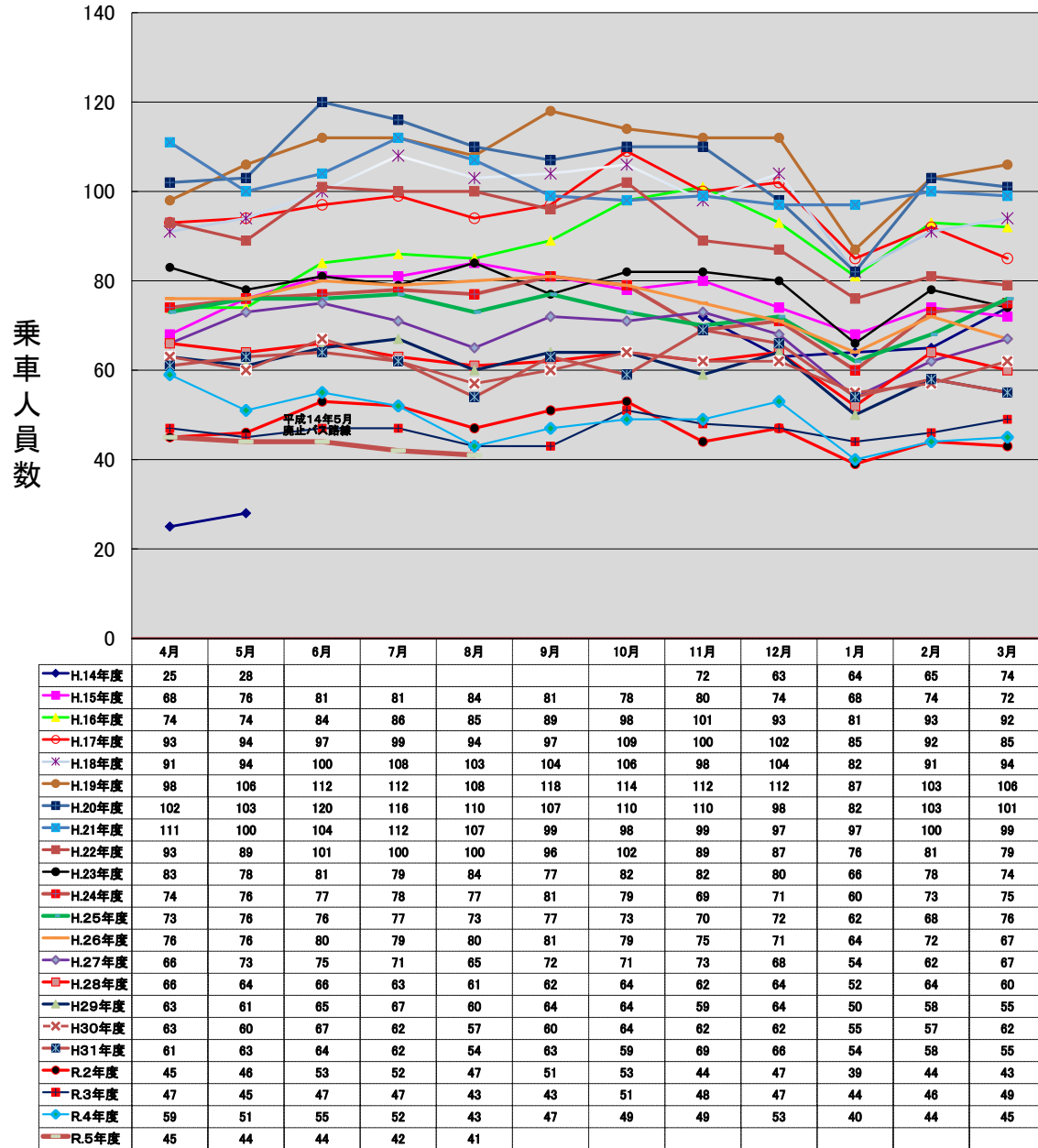
今後も、生活に密着した利用し易いバスに努めたいと思いますので、皆様のご支援・ご協力の程よろしくお願い申し上げます。

以上

NPO 法人生活バス四日市 西脇
連絡先 TEL,FAX 059-361-6686

<https://www.rosenzu.com/sbus/>

各年度 月別1日平均バス乗降人員推移グラフ



- 平成19年度
- 平成20年度
- 平成21年度
- 平成18年度
- 平成16年度
- 平成17年度
- 平成22年度
- 平成24年度
- 平成15年度
- 平成26年度
- 平成23年度
- 平成27年度
- 平成25年
- 平成30年
- 平成29年度
- 平成28年度
- 平成31年度
- 令和元年度
- 令和3年度
- 令和4年度
- 令和2年度

総利用者数

7,144
19,892
22,762
24,942
25,288
27,911
27,313
26,510
23,671
20,441
19,105
18,873
19,490
17,749
16,047
15,855
15,661
15,743
12,176
12,552
12,013